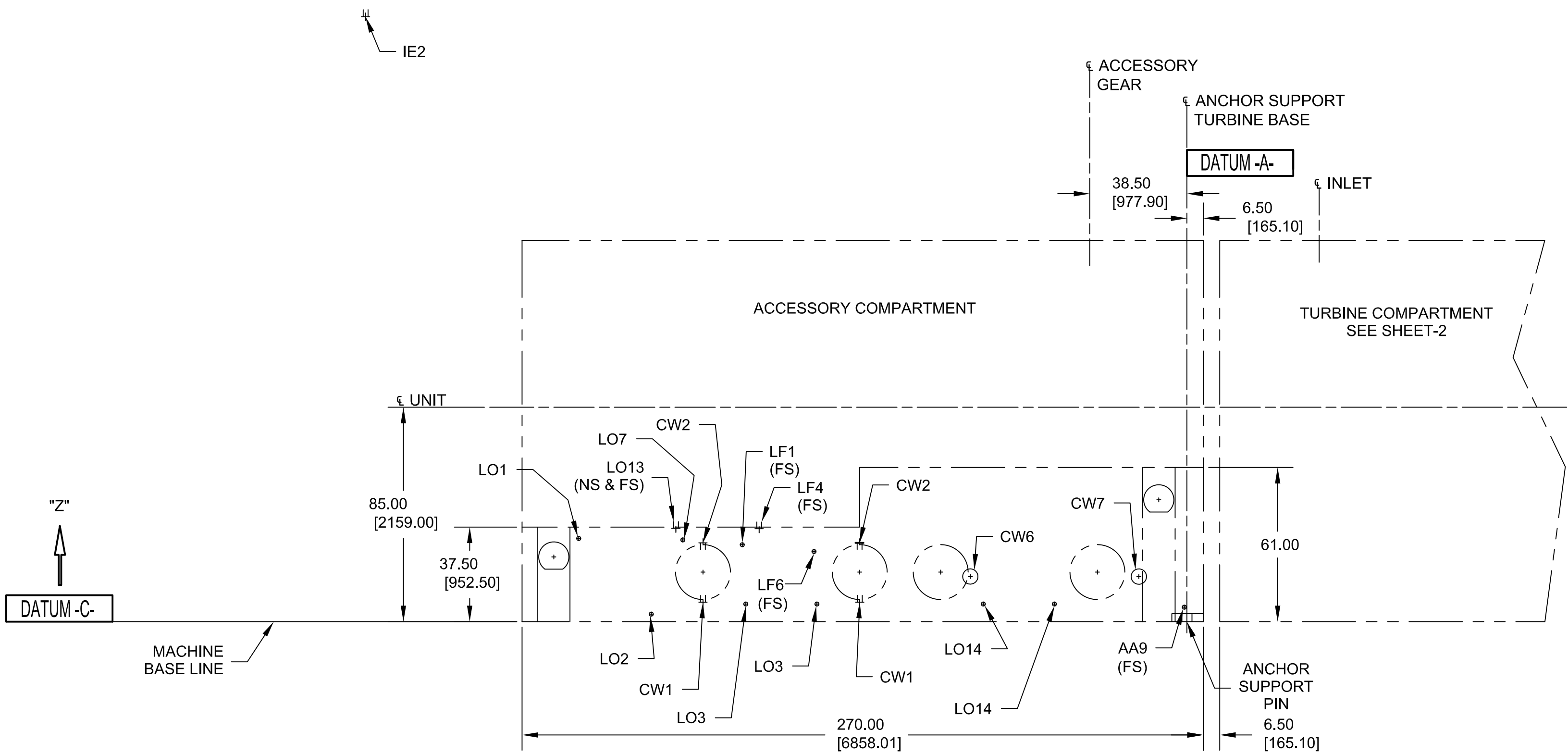
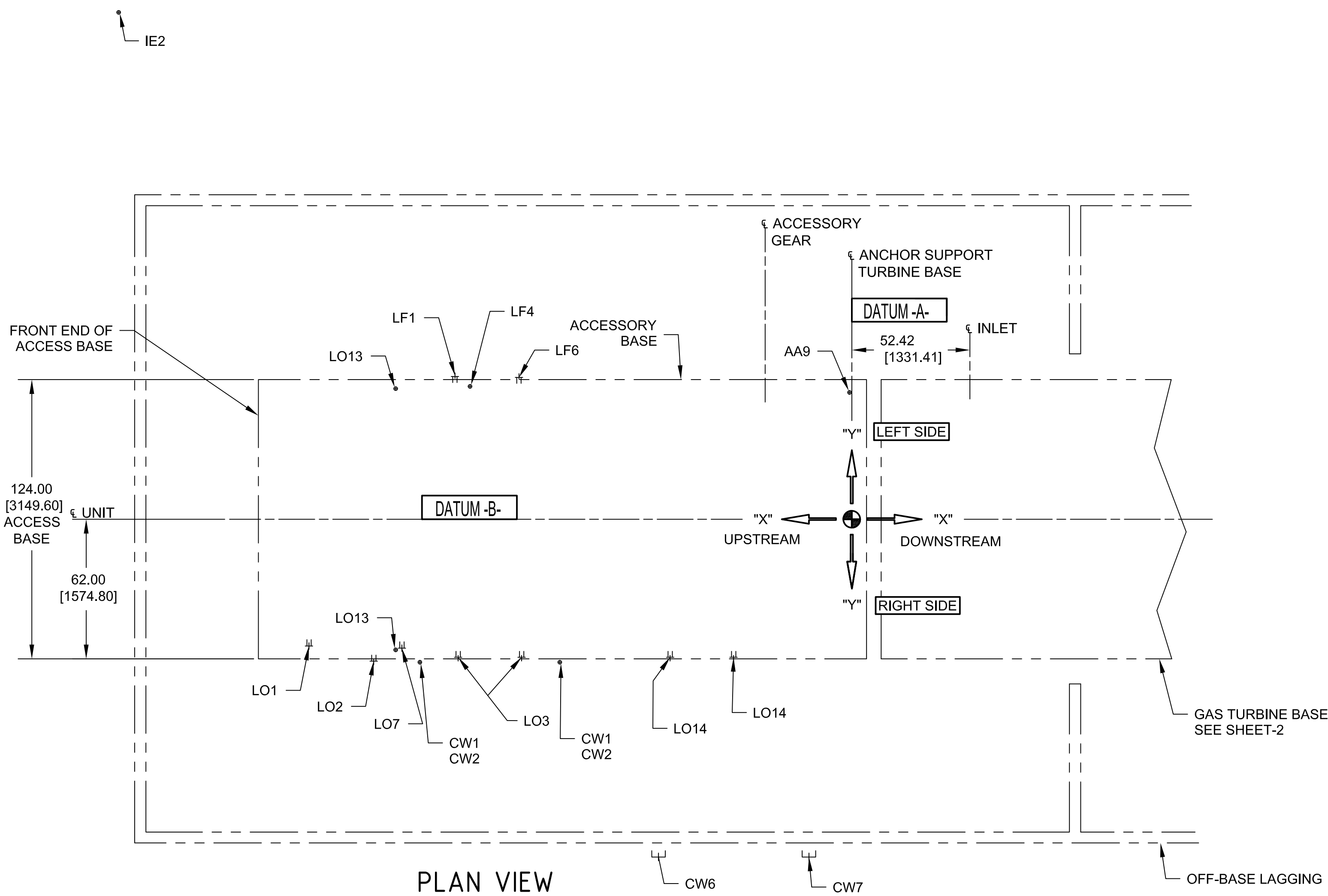


NOTES:

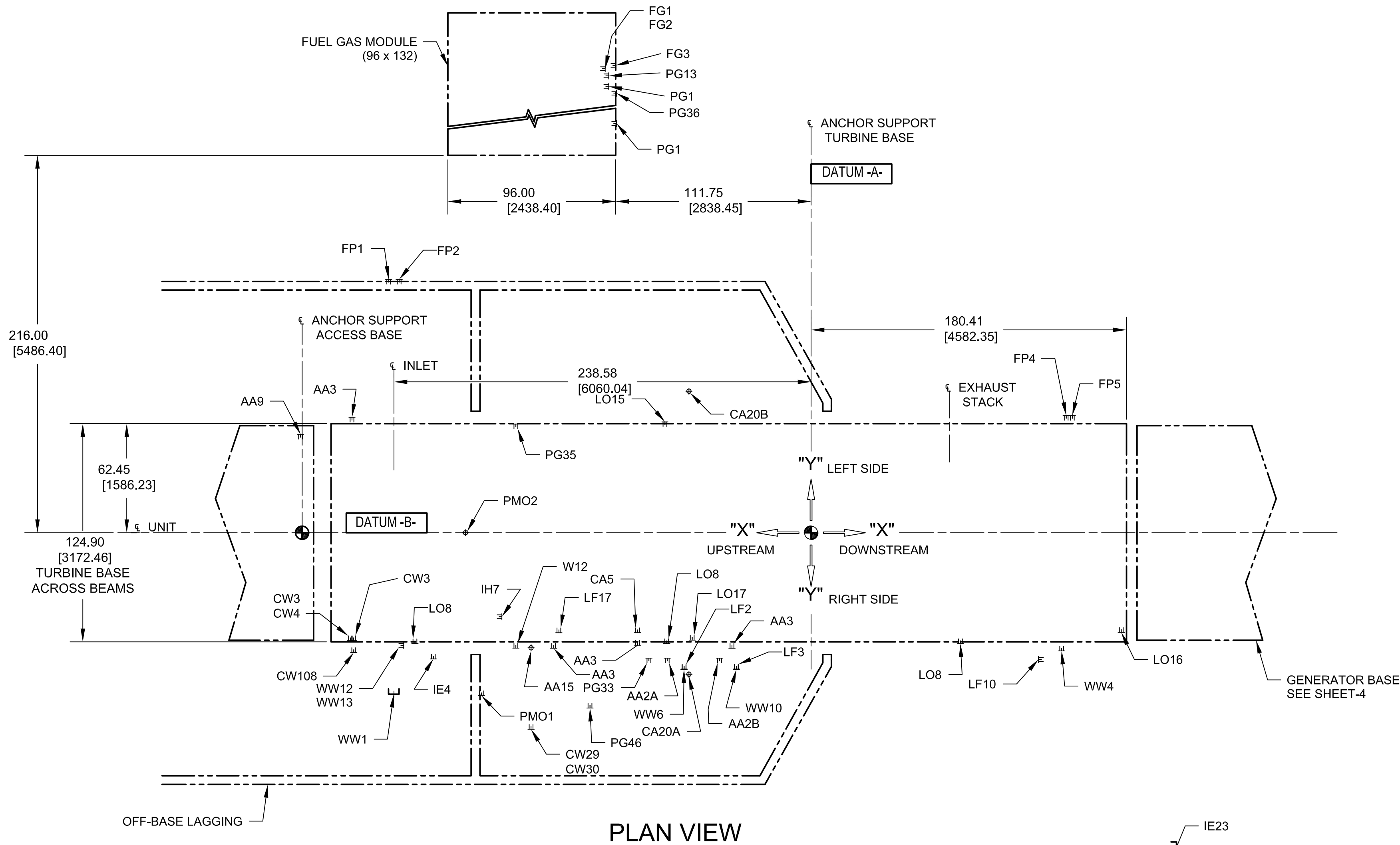
- FOR DESCRIPTIONS OF GAS TURBINE PACKAGE CONNECTIONS SEE AGM-02-0204-PLA-M-0004 (OUTLINE-GT PACKAGE CONNECTIONS - PIPING NOTES) ML-0314. (THIS LIST IS NOT ALL INCLUSIVE. SEE ML-0302 & 0326. FOR OTHER GAS TURBINE PKG CONNECTIONS)
- SEE TABLES ON SHEET-3 & 4 FOR LOCATIONS OF GAS TURBINE PKG CONNECTION. "X" DIM'S ARE FROM DATUM-A-. "Y" DIM'S ARE FROM DATUM-B-. DATUMS A & B PASS THRU THE ANCHOR SUPPORT AS SHOWN. "Z" DIM'S ARE FROM DATUM-C-. THE MACHINE BASE LINE.
- NS & FS DENOTES NEAR SIDE AND FAR SIDE IN REF TO DATUM-B-.
- SITE CONTRACTOR TO CUT OPENINGS IN OFF-BASE ENCLOSURE WALL FOR INSTALLATION OF ALL PIPING RUNS PENETRATING ENCLOSURE WALL. (THESE CONNECTIONS ARE IDENTIFIED WITH AN ASTRISK (\*) ON SHEET 4 NEXT TO THE APPLICABLE CONNECTIONS). SEE ML-1634 FOR TYPICAL METHOD OF SEALING PIPE AT ENCLOSURE OPENINGS WITH FLASHING.
- SYSTEM PARAMETERS AND SPECIFICATIONS ARE BASED ON GE DRAWING 204D1301 (PROVIDED BY CUSTOMER). INCLUDING REQUIREMENTS FOR DUAL FUEL SYSTEMS PER CUSTOMER SCOPE OF WORK.



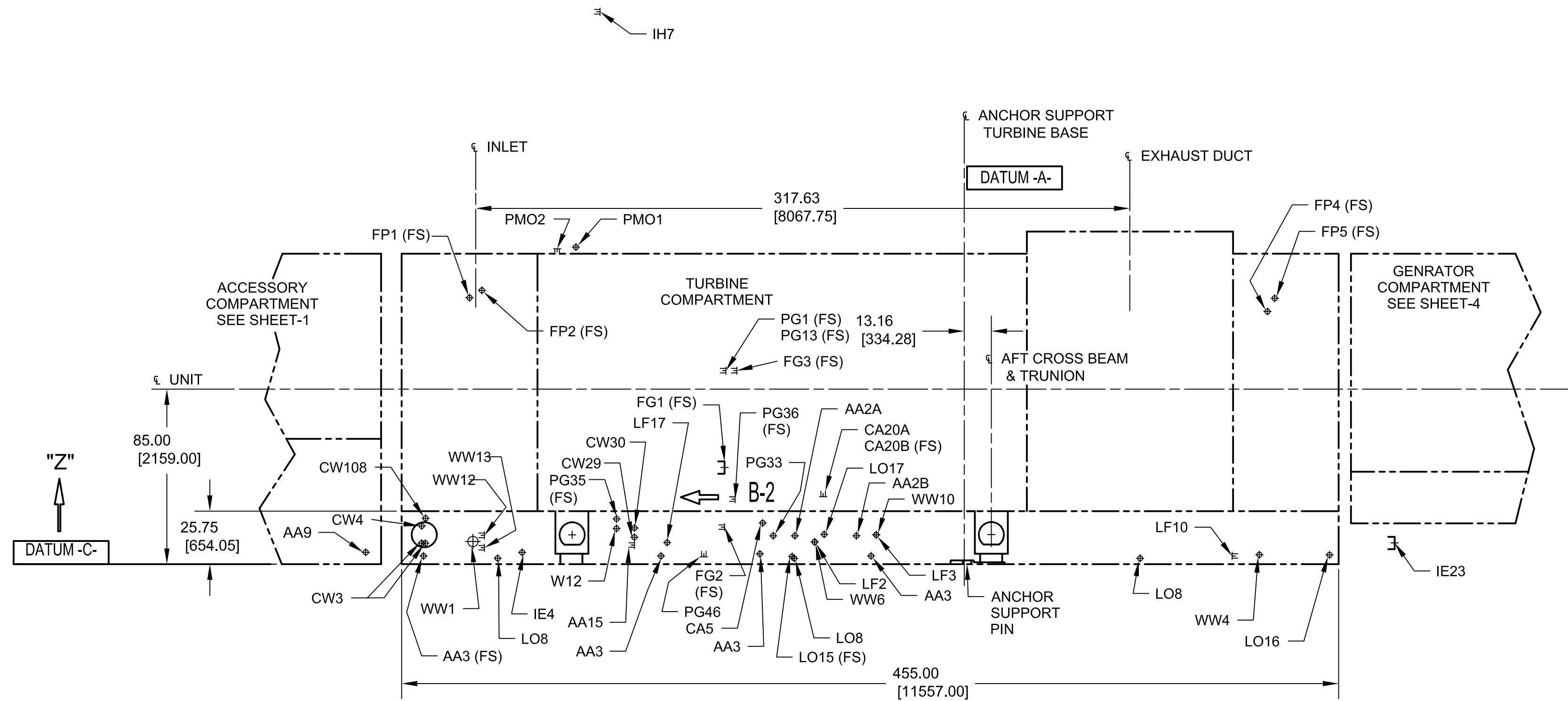
REF. FABRICANTE	FABRICANTE	O/C:
REF. FABRICANTE	FABRICANTE	O/C:

AGM-02-0204-ESP-G-0061 INTERCONNECTION POINTS			
AGM-02-0204-PLA-M-0004 OUTLINE-GT PACKAGE CONNECTIONS - PIPING (NOTES)			
N° DE DOCUMENTO	DESCRIPCIÓN	REV.	FECHA
DOCUMENTOS DE REFERENCIA			
<div><div>DERWICK</div><div>ProEnergy</div><div>CORPOELEC</div><div>Electricidad de Caracas</div><div>AGENCIA NACIONAL DE INGENIERIA Y PROYECTOS</div><div>SENECA</div></div>			
AMPLIACIÓN DE LA CAPACIDAD DE GENERACIÓN Y TRANSPORTE DE ELECTRICIDAD EN LA ISLA DE MARGARITA			
OUTLINE-GT PACKAGE CONNECTIONS-PIPING			
DUAL FUEL MOD. UNITS 298034 & 298035			
(MLI 0313)			
PROYECTO N°:	REV:	ESCALA:	PLANO N°:
409-2956-1		NONE	AGM-02-0204-PLA-M-0003
CALCULO:	PROYECTO:	FECHA:	DISK N°
C. Brown	J. Castillo	08/07/11	
DIBUJO:	REVISADO:	ESC./PLOTED:	REV.
T. Koontz	M. Monticelli		0
ARCHIVO:	APROBADO:	ARCHIVO:	PAGINA: 1 DE: 4

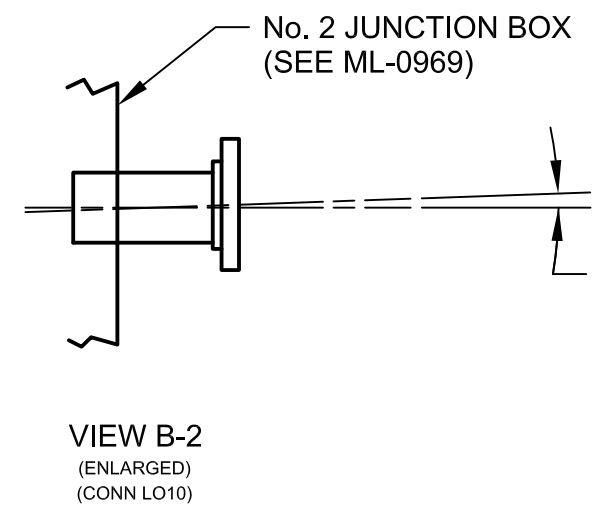
IMPORTANTE  
ESTE PLANO FUE ELABORADO EN AUTOCAD V.2008  
CUALQUIER MODIFICACIÓN REALIZADA EN CAMPO  
DEBERÁ SER NOTIFICADO A LA UNIDAD  
RESPONSABLE.  
QUEDA PROHIBIDO CORREGIR ESTE PLANO SIN  
AUTORIZACIÓN DE ESTA UNIDAD.  
ALL DIMENSIONS IN BRACKETS [ ] ARE  
MILLIMETER, EXPRESSED DIMENSIONS  
ARE INCHES



PLAN VIEW



ELEVATION VIEW



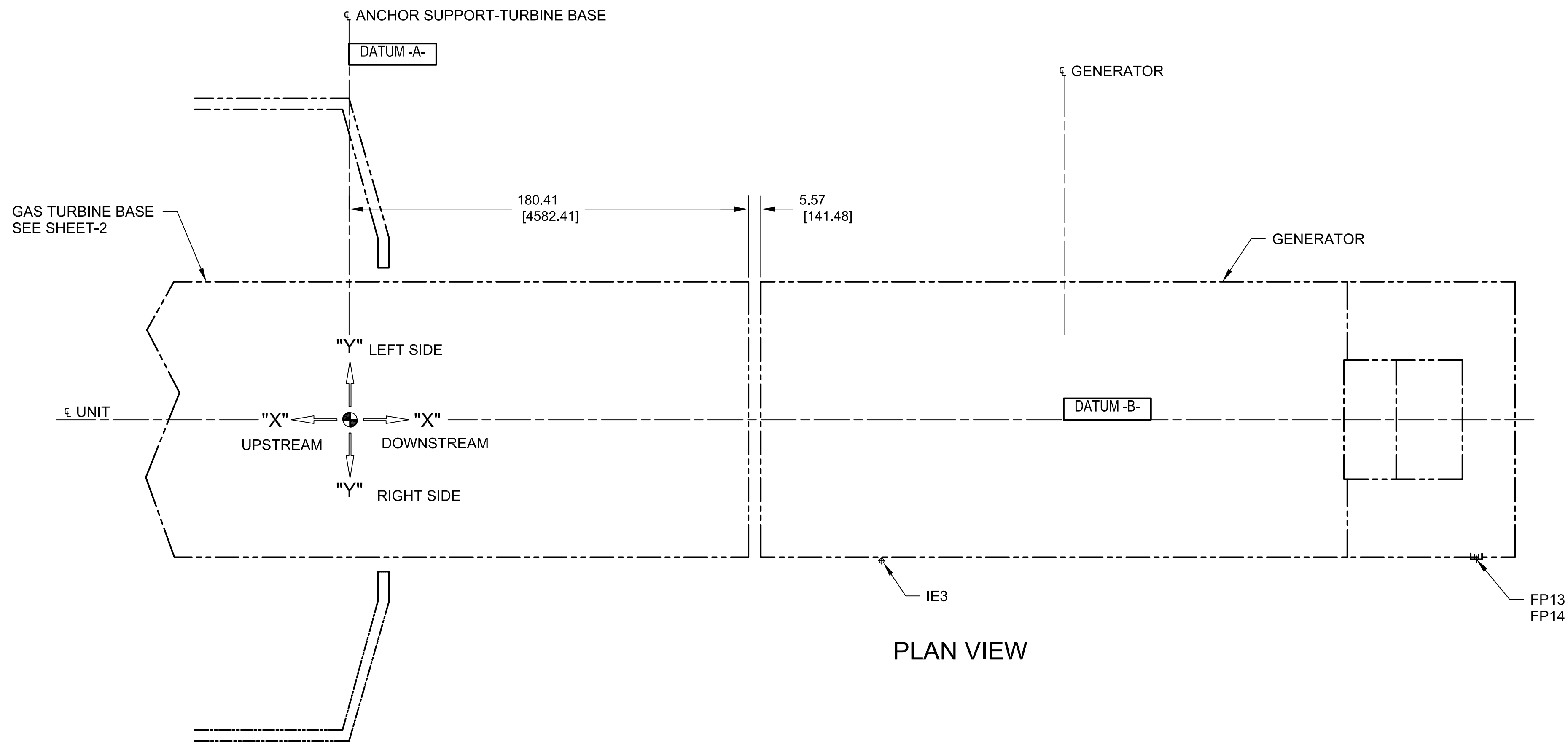
N° DE DOCUMENTO	DESCRIPCIÓN	REV.	FECHA
AGM-02-0204-ESP-G-0061	INTERCONNECTION POINTS		
AGM-02-0204-PLA-M-0004	OUTLINE-GT PACKAGE CONNECTIONS - PIPING (NOTES)		

PROYECTO N°: 409-2956-1	REV:	PROYECTO: C. Brown	ESCALA: NONE	FECHA: 08/07/11	PLANO No: AGM-02-0204-PLA-M-0003
CALCULO: DIBUJO: APROBADO: ARCHIVO:	REVISADO: REVISADO: REVISADO: REVISADO:	J. Castillo S. Boerckel T. Koontz M. Monticelli	DISK N°: ESC./PLOTEO: ARCHIVO:	PAGINA: 2 DE: 4	REV: 0

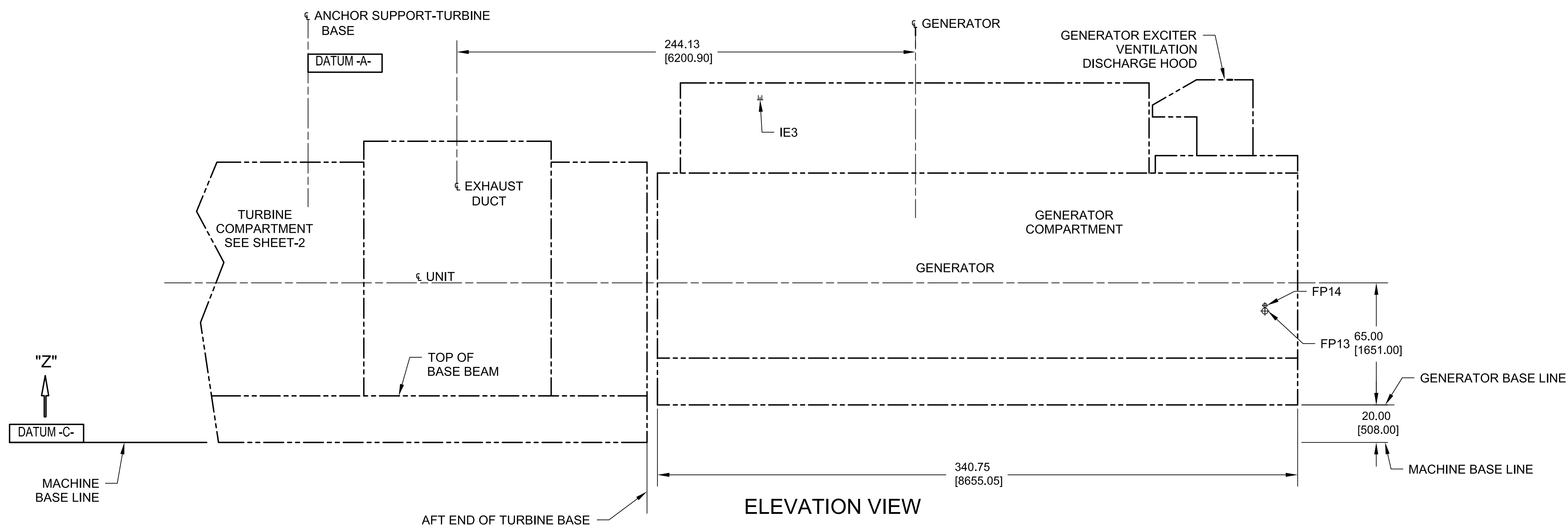
REF. FABRICANTE	FABRICANTE	O/C:












SCHEM	CONN	"X"	"Y"	"Z"
0471	IE3	240.17 [6100]	-63.80 [-1621]	182.50 [4636]
0471	FP13	508.86 [12925]	-63.10 [-1603]	70.00 [1778]
0471	FP14	508.86 [12925]	-63.28 [-1607]	73.00 [1854]



△					
△					
△					
△					
△	08/07/11	ISSUED FOR CONSTRUCTION - SEE NOTE:5 (SHT-1)		SAB	CB TK
REV.	FECHA	REVISIONES O MODIFICACIONES		DIBUJO	REVISO APROB

REF. FABRICANTE		
REF. FABRICANTE	FABRICANTE	O/C:

AGM-02-0204-ESP-G-0061	INTERCONNECTION POINTS		
AGM-02-0204-PLA-M-0004	OUTLINE-GT PACKAGE CONNECTIONS – PIPING (NOTES)		
N° DE DOCUMENTO	DESCRIPCIÓN	REV.	FECHA
DOCUMENTOS DE REFERENCIA			

 	  
PLANO N°:	AMPLIACIÓN DE LA CAPACIDAD DE GENERACIÓN Y TRANSMISIÓN DE LA ELECTRICIDAD EN LA ZONA DE MARGARITA
PROYECTO N°: 409-2956-1	OUTLINE-GT PACKAGE CONNECTIONS-PIPING DUAL FUEL MOD. UNITS 298034 & 298035 (MLJ 01313)
CALCULO:	PROYECTO: ESCALA: NONE PLANO N°:
REVISADO: C. Brown	CALCULO: FECHA: 08/07/11 AGM-02-0204-PLA-M-0003
DIBUJO: S. Boerckel	REVISADO: J. Castillo DISK N°:
APROBADO: T. Koontz	DIBUJO: ESC./PLOTEO:
ARCHIVO:	APROBADO: M. Monticelli ARCHIVO:
	PAGINA: 4 DE: 4 REV. 0